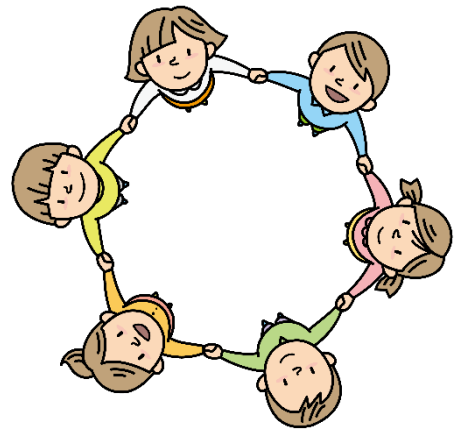


地域包括支援センターとは



地域包括支援センターとは、
住み慣れた地域で生活を続けられるよう高齢者の暮らしを地域で
サポートするために、市町村などの各自治体が設置する拠点です。
地域包括支援センターには、
保健師・社会福祉士・主任ケアマネジャーが配置されていて、
介護だけでなく医療、福祉、健康など様々な相談の受付や
情報提供を行い、地域に暮らす人々を様々な側面からサポート
することを主な役割としています。

