

参加費
無料

嚥下調整食スキルアップセミナー2022 & 他施設情報交換会

日時

2022年6月22日(水) 18:00~19:30

(オンラインは17:30より入室可)

定員

ZOOMによるオンライン配信 30名

対象

弊社の食材を使用しているご施設様関係者

※施設長、栄養士、調理師、調理員などなど多職種の参加をお待ちしております。

内容

18:00 開会挨拶

18:05 演題「嚥下食の基礎知識ととろみのつけ方について」

講師 ニュートリー株式会社 松永 壮平 様

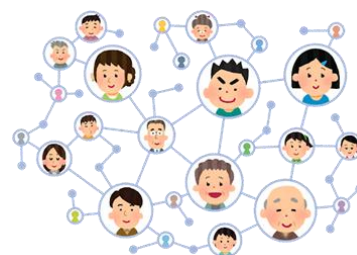
18:45 他施設との情報交換会～グループディスカッションの説明～

18:50 グループディスカッションの開始

(嚥下食の取り組み、あったらいいなと思うサービス、商品、その他)

※普段の日常業務で困っている事、聞きたい事をどんどん聞いて、
今後の厨房現場、介護現場の改善にお役立てください。

19:30 閉会



確認

☆ブレイクアウトルーム機能を活用し、オンライン上にて個室(※少人数グループ)を作成致します。

※各班5名程度のグループを事前に弊社で作成し、当日振り分け致します。

☆基本、職種によりグループ分けさせていただきます。

※1端末で複数の参加の場合はどちらかのグループに分けられます。

☆ZOOM参加につきましては1人1端末を基本としますが、1端末で同じ施設から複数参加される場合は申込時にその旨を記載していただきますようお願い致します。

※複数参加の場合は申込時に全員の名前、職種も必ず記載をお願い致します。

ZOOM参加の
方へのお願い

- ・研修会当日のURL、ID、パスワードは参加申込後に事務局よりメールにてお送り致します。
- ・視聴されるネット状況により、映像・音声がかかる場合がございます。あらかじめご了承ください。
- ・入室時は基本的にはカメラON、音声はミュート設定でお願いします。
(ディスカッション時にミュート解除)
- ※入室の際は必ず申込した本名でお入りください。

お申込みからセミナーまでの流れ

STEP 1 お申込み

本申込用紙をFAX又は右にあります
QRコードよりお申込みください。

※申込用紙は弊社ホームページからもダウンロードできます。



モルツウェル



<https://morzwell.co.jp/>

コチラからもお申込み頂けます

STEP 2 完了メール

お申込みが完了したらメールにて視聴URLをお送りします。
届かない場合は迷惑メールフォルダを確認いただくか、
再度お申込みをお願いします。



STEP 3 セミナー参加

視聴URLにアクセスし、ログインしてセミナーに参加してください。
高速通信が可能な電波の良い場所でご視聴ください。
終了後、簡単なアンケートにご協力をお願いします。



◆FAX専用申し込み

申し込み締め切り:6月19日

モルツウェル株式会社 FAX:0852-20-2402

施設名	職種	氏名	メールアドレス

※現在お困りの事、他施設の事で情報交換したいこと等ありましたらご記入ください。

--